

Marzo 23, 2020

¿Cómo puede su departamento de SIG responder al COVID-19?

[Mike Schoelen](#)

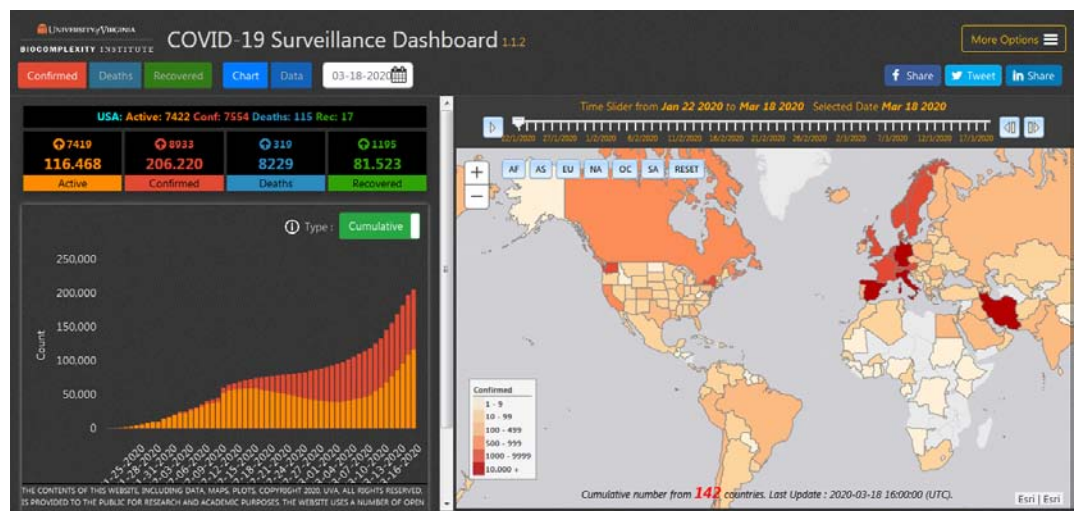
esri.co

Esri Colombia
Calle 90 # 13 – 40
T + 57 (1) 650 1550
Bogotá, Colombia

 **esri** Colombia

Ha surgido una asombrosa riqueza de información geoespacial en torno al brote de COVID-19. Tableros de Control, servicios casi en tiempo real, y los repositorios de GitHub han construido las bases para realizar un esfuerzo de respuesta extraordinariamente transparente.

Hasta hace poco, la mayoría de casos de COVID-19 estaban fuera de los Estados Unidos, así que mucha información estaba a escala global. En la medida en que los casos han surgido a nivel doméstico, su división de SIG puede estarse preguntando: “¿Cómo podemos aplicar esta información para prepararnos localmente?”



La mejor analogía que podemos utilizar aquí es como ir al supermercado antes de preparar la cena: Primero, se escoge una receta. Luego usted hace un inventario de lo que hay en su alacena. Por cualquier cosa que le haga falta, usted sale al supermercado a comprarla. Se aplica la misma metodología de información para construir los productos de información necesarios para una respuesta efectiva al coronavirus. Imagínesse lo que está tratando de hacer, aprovechar la información que está disponible y luego adquirir lo que hace falta.

¿Cómo puede su departamento de SIG responder al COVID-19?

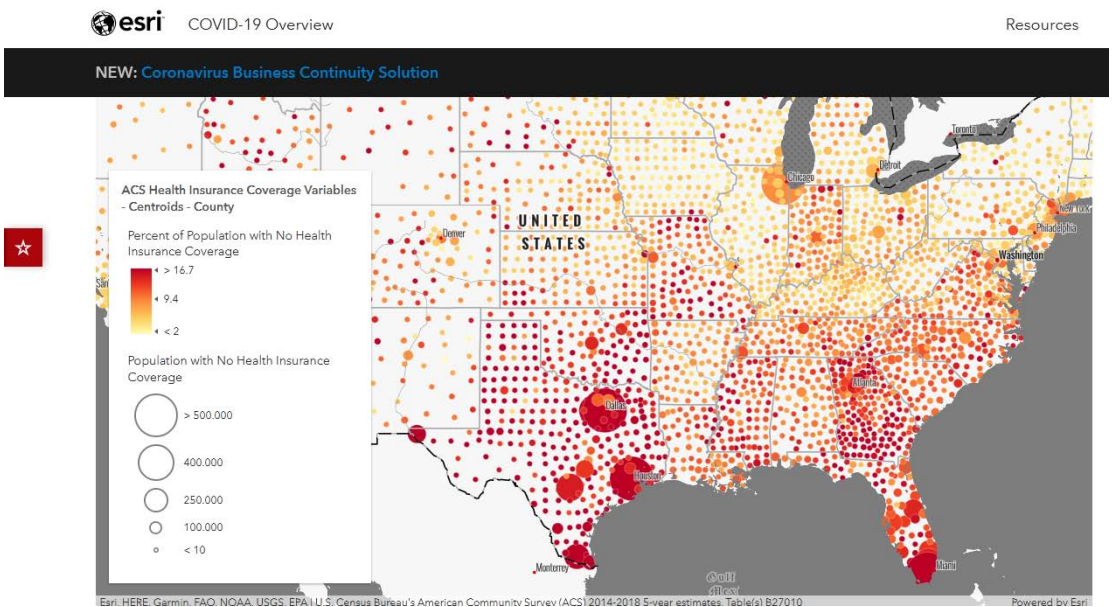
¿Cuál es la pregunta que está tratando de responder?

Es increíblemente fácil saltar directo a la construcción de tableros de control y comenzar a sobreponer capas, mapas, indicadores y diagramas de barras. Si bien esto podría resultar en una "ventanilla única" para obtener información importante, recuerde que SIG puede ser aprovechado de otras formas si se hace la pregunta correcta. Algunos ejemplos que pueden guiar el proceso son

:

- ¿Tenemos escuelas en áreas sociales de vulnerabilidad?
- ¿Cuáles vecinos están distantes de la clínica de pruebas del COVID-19?
- ¿Tenemos comunidades en alto riesgo?
- ¿Qué instalaciones y personal están en peligro?

Tal como en muchos Tableros de Control, la respuesta a estas preguntas resulta en información altamente procesable. Se puede dictaminar cuáles escuelas necesitan mayor monitoreo, cuáles vecindarios requieren acceso a una clínica de pruebas móvil, hacia dónde dirigir el alcance y cómo modificar las operaciones. Estas respuestas nos muestran dónde debemos desplegar los recursos, e igualmente importante, en dónde no debemos desperdiciarlos. También nos dice cuáles ingredientes necesitamos para empezar a buscar.



[Al hacer las preguntas correctas, las organizaciones pueden saber exactamente cuáles recursos están disponibles y determinar qué está en riesgo.](#)

¿Cómo puede su departamento de SIG responder al COVID-19?

Dado el altísimo contenido que se ha generado en relación al COVID-19, es muy recomendable que incluya información especial y única en el título de sus artículos en ArcGIS Online y en el subdominio de su ArcGIS Hub para diferenciarlo de cualquier otro contenido.

Un nivel referente al status de hospitales en Maryland podría ser *Maryland Hospital Statuses (COVID-19) | Esri*

La plantilla relativa al Hub podría llamarse *esri-maryland-coronavirus-hub*.

Esri ha conformado un gran archivo de Niveles de datos pertenecientes a nivel 1 y 2 y productos de información en el [Hub SIG de COVID-19](#), [ArcGIS Atlas vivo del Mundo](#), y [Mapas para Política Pública](#). Esto incluye los tableros de Control de liderazgo internacional, [clasificados por categorías](#), y sus subniveles.

Adicionalmente, Esri ha agregado una variedad de niveles que pueden ayudar a responder las preguntas anteriores como:

[¿Dónde están los últimos casos reportados de COVID-19?](#)

[¿Dónde están las poblaciones socialmente más vulnerables?](#)

[¿Dónde están las áreas más densamente pobladas en los Estados Unidos?](#)

[¿Dónde están las instalaciones de salud en los Estados Unidos?](#)

[¿Qué áreas están bajo restricciones de viaje en todo el mundo?](#)

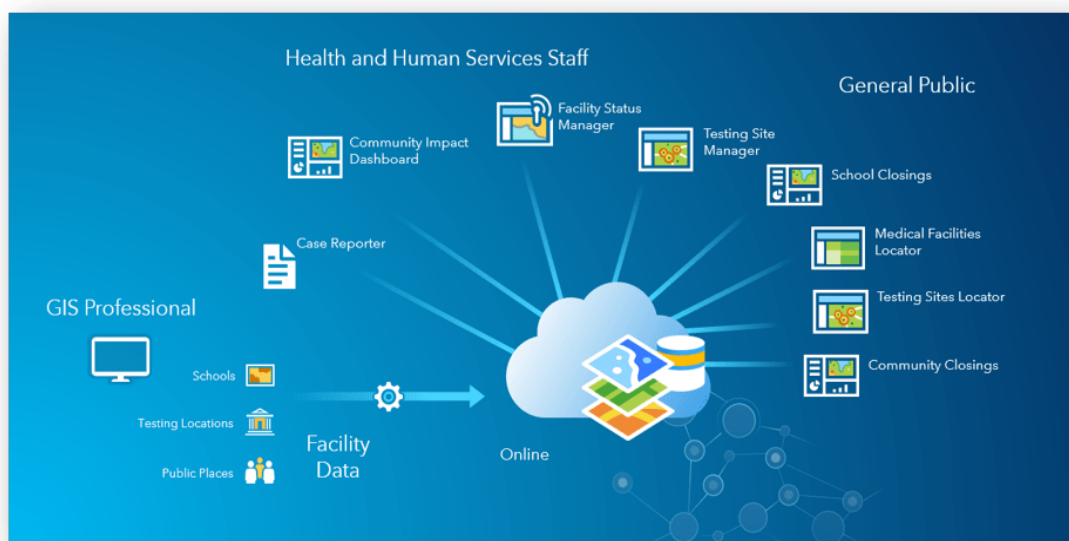
Estos datos pueden ser utilizados con la tecnología que su organización tal vez ya posee, como [Tablero Operativo para ArcGIS](#) y [Business Analyst](#), para proporcionar una visión general de la situación. Por el momento [ArcGIS StoryMaps](#), [ArcGIS Hub](#), y [ArcGIS Experience Builder](#) pueden ser aprovechados para proveer [transparencia](#) al público.



La Solución de Respuesta al Coronavirus

Afortunadamente, Esri ha hecho el proceso incluso más sencillo y lanzó la [Solución de Respuesta al Coronavirus](#), desplegando los resultados de la solución en una colección de mapas y aplicaciones que pueden ser utilizados por las agencias de Salud Pública para entender el impacto del coronavirus (COVID-19) y compartir la información autorizada con la comunidad, sobre la pandemia. Se incluyen las siguientes herramientas para complementar el [Coronavirus Response ArcGIS Hub Site](#):

- Tablero de Control sobre el impacto en la Comunidad
- Reportero de Casos
- Cerramiento de escuelas
- Localizador de instalaciones Médicas
- Cerramiento de las comunidades
- Localizador de Sitios para Pruebas
- Administrador del Status de las Instalaciones
- Administrador del Sitio de Pruebas



¿Cuáles son los datos que usted aún necesita?

Inclusive con estos recursos federales, locales e internacionales, nadie conoce su comunidad mejor que usted. Esto significa que las mejores fuentes de información están en su oficina o en la que está a una cuadra. Llegó el momento de ir al supermercado de datos, así que comience a tocar en las puertas— este es el momento de ser audaz en su alcance y solicitudes. La información sobre el cerramiento de escuelas en la junta local de educación, las ubicaciones de los grupos de casos anónimos en el departamento de salud local, y la localización de los centros de atención de la agencia local de licencias para atención médica o del sistema de salud, son vitales para el éxito de su acción de respuesta

La Geografía, como ciencia que es, tiene un enorme valor dado que puede actuar como pegante que une varios conjuntos de datos variados y algunas veces hasta dispares. Por su naturaleza, esto es algo que todos nuestros conjuntos de datos tienen en común. De esta forma, la aproximación puede facilitar la colaboración de amplio espectro ante una emergencia.

La Junta directiva de la escuela puede actualizar el status de sus instalaciones utilizando las herramientas de la nueva Solución. El departamento de salud local puede utilizar [mask PII](#) para sus conjuntos de datos y mantener actualizado un servicio de funciones. Y el gobierno local puede descargar sus conjuntos de datos autorizados en [ArcGIS Online](#), de esta forma los niveles más precisos de información están presentes para que todos los utilicemos. Esta información puede ser [compartida](#) con toda la comunidad, conservada dentro de la organización, o preservada para un selecto grupo que toma decisiones.

Los Sistemas de Información Geográfica pueden ser la herramienta que ayude a las comunidades locales a recobrar el control de esta crisis, dado que la ubicación es el denominador común entre todos los departamentos. Los equipos de SIG en todo el país deberían estar al frente y en el centro, como coordinadores para la preparación y respuesta a esta pandemia. Asumir esta perspectiva del chef con SIG, le asegura ser estratégico y exitoso en esta aventura.

Soporte Adicional

Como siempre, si su organización necesita soporte, aquí estamos para ayudarle. Esri estará encantado de proporcionarle la guía, ejemplos y las conexiones para garantizarle que puede ser efectivo en sus acciones de respuesta. Comuníquese con su equipo de cuenta, [contáctenos online](#), o por email en HealthInfo@esri.com.

Más información sobre el Programa de Atención de Desastres de Esri [puede ser encontrada online](#).



Sobre el autor

[Mike Schoelen](#)

Mike es un Ingeniero de Soluciones para el equipo de Servicios Humanos y de Salud de Esri en la oficina de Washington, D.C., y es el autor del blog #InAGIF. Le encanta demostrar cómo los SIG son fáciles de utilizar y pueden tener un increíble impacto en la comunidad, la nación y el mundo. También es un entusiasta cartógrafo, viajero, senderista y consumidor de comidas rápidas.