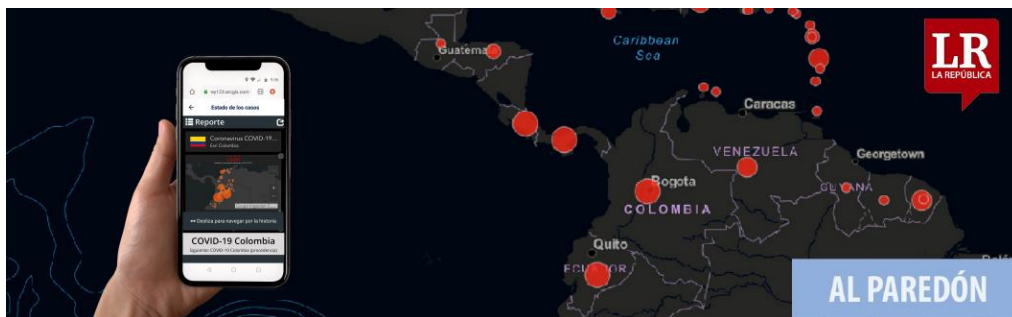


# GEOLetter

Abril-2020

## Noticias



Entrevista al Gerente del sector Gobierno de Esri Colombia, Yull Fernando Salcedo

"Al Paredón" con Jorge Hernán Peláez Hablamos sobre el uso de los SIG para responder a la emergencia del COVID-19 con la aplicación CoronApp.

[Ver entrevista >](#)



Coronavirus en Bogotá: ¿cuánto han crecido los contagios en su localidad? vea las cifras

Siga en detalle los datos de los casos de COVID-19 en la capital y cómo se ha comportado de acuerdo con cada zona de la ciudad, el rango de edad de los contagiados y su estado de salud.

[Ver más >](#)



Experto explica el uso de los tableros de control para rastrear pandemia

La tecnología de Esri utilizada en tableros de información con datos actuales de COVID-19 en el país y en el mundo, llevando un control más detallado de la distribución geográfica momento a momento.

[Ver más >](#)



### ¿Podemos predecir la propagación del Coronavirus?

Muchos de los funcionarios gubernamentales, jefes de emergencias, líderes empresariales e incluso miembros del público están recurriendo a los Sistemas de Información Geoespacial (SIG) para monitorear la propagación de esta enfermedad en tiempo real.

[Ver más >](#)



### ¿Cómo los SIG pueden ayudar a las organizaciones a responder a la emergencia del COVID-19?

Conozca todo acerca de nuestro paquete de respuesta al COVID-19. Estas herramientas le permitirán a su entidad hacer un seguimiento para el control y la adopción de las medidas necesarias para atender...

[Ver más >](#)

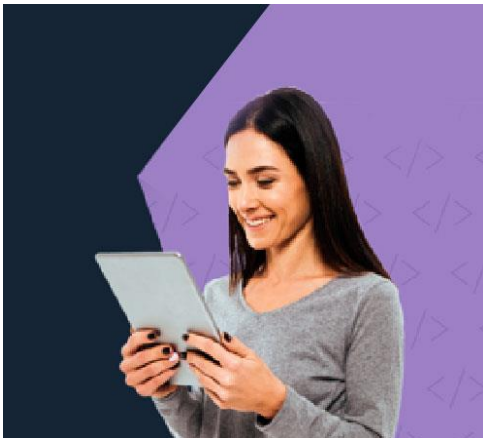
## Entrenamiento



### #YoMeQuedo EnCasa

- Para el mes de abril y mayo tenemos un gran portafolio de cursos en temáticas como:
- Creación de Story Maps
  - Migrating from ArcMap to ArcGIS Pro
  - Ruta de entrenamiento gratuita enfocada en COVID-19
  - Learn ArcGIS

[Estoy interesado >](#)



### Aproveche el tiempo en casa y únase al entrenamiento en ArcGIS guiado por instructor en línea

Este al tanto de lo último en cursos, fechas, duración y tipos de cursos para este mes, con tan solo un clic en nuestro cronograma.

[Ver cronograma >](#)

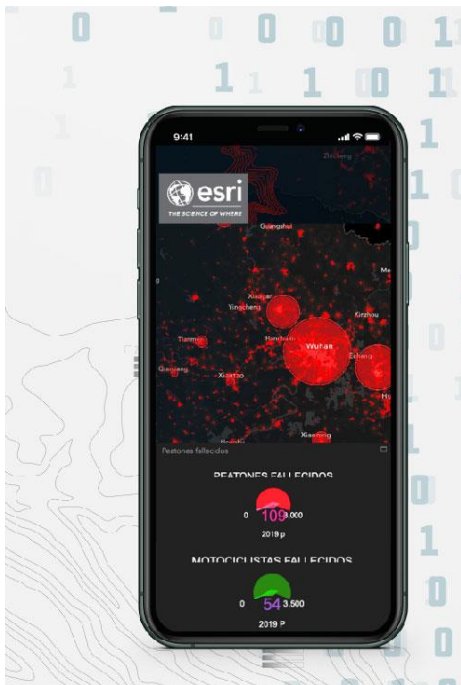
Para nuestra comunidad SIG

## ArcGIS para Desarrolladores

### Portal Covid-19 para desarrolladores

Cree aplicaciones convincentes y perspicaces para ayudar a sus comunidades a responder a COVID-19. Esri apoya a los desarrolladores de software con mapas, alojamiento de datos y contenido autorizado para ayudarlo a crear soluciones y ayudar en los esfuerzos de respuesta ante la pandemia.

[Ver más >](#)



### Herramientas de desarrollo para aplicaciones COVID-19

Conozca los 5 pasos para construir una aplicación COVID-19.

Use y diseñe mosaicos de mapas ilimitados de OpenStreetMap (OSM), almacene 20GB de datos y aloje 200MB de su contenido como servicios en vivo y construya con datos de referencia autorizados:

- Datos abiertos de organizaciones autorizadas como Johns Hopkins, CDC, OMS, etc.

[Ver más >](#)

Bogotá | (1) 650 1550 | Cll. 90 # 13 - 40

Cali | (2) 489 0617 | Av. 4 Norte # 7N - 46 Local 335 Oficina 8

Medellín | (4) 226 6657 | Cll. 16 # 41 - 210

¿Necesita una cotización? [Agende una cita telefónica](#)

Copyright © 2020 Esri Colombia. Todos los derechos reservados.

[Esri.co](#) | [Unsuscribe](#)

