

GEOLetter

Septiembre | 2020

Comunidad SIG | Esri CUE 2020

El evento para usuarios ArcGIS de Esri en Colombia, Ecuador y Panamá.

La CUE 2020 es la mejor oportunidad para conocer los proyectos geográficos más innovadores del país e interactuar con los principales expertos de las diferentes industrias. Este atento a su correo de registro, allí recibirá toda la información necesaria para acceder a toda la conferencia virtual.

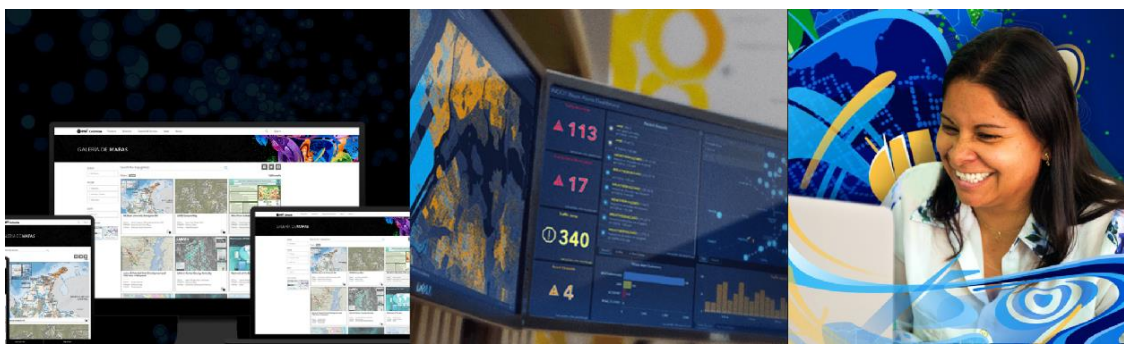
[Registrarse>](#)



Conozca la agenda y prográmese

La CUE se llevará a cabo del 23 al 25 de septiembre del 2020. Tendremos casos de éxito en Eficiencia operacional, Análisis de riesgo, Sostenibilidad y Comunidades inteligentes.

[Ver agenda>](#)



Experiencias en la CUE 2020

Dentro de las experiencias virtuales que usted puede disfrutar simultáneamente dentro de la conferencia se encuentran:

- Galería de mapas
- ExpoSIG
- Plenaria
- Charlas técnicas, temáticas y por sector
- GeoTienda

[Ver más>](#)

4 Razones para asistir



Actualizarse
Entérese de los últimos avances de la tecnología ArcGIS.



Aprender
Amplie su conocimiento participando en nuestros talleres técnicos.



Participar
Conéctese y acceda a recursos, charlas y capacitaciones virtuales.



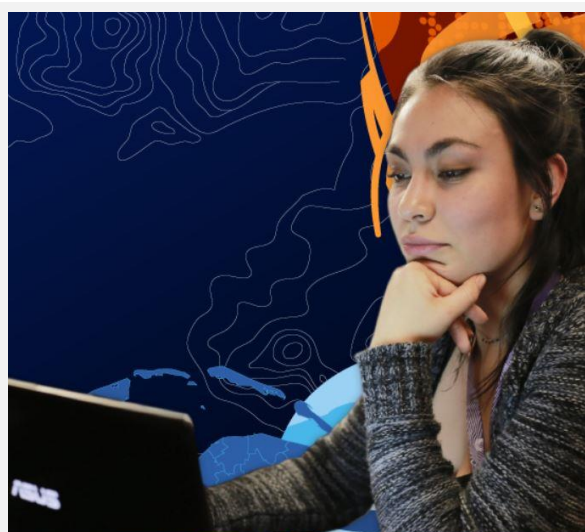
Networking
Hable con uno de nuestros expertos y resuelva todas sus dudas.

Cursos en descuento

Adquiera alguno de nuestros cursos en descuento, desde el 25% al 50% para los asistentes de la Conferencia de Usuarios Esri 2020.

Continúe capacitándose y a su compañía en la plataforma ArcGIS

[Conozca más>](#)

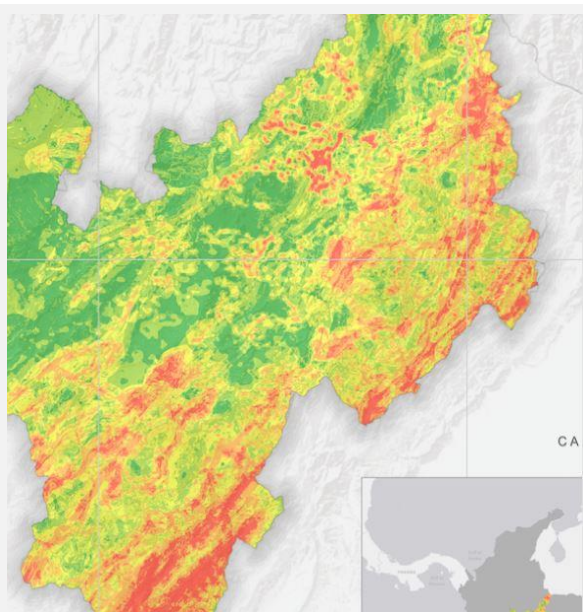


Galería de mapas

La galería de mapas es el mejor espacio para presentar sus proyectos SIG. ¡Exponga en la galería y vuelva sus mapas famosos!

Vote por su favorito, recuerde que los 12 mapas seleccionados como ganadores, harán parte de nuestro calendario Esri 2021.

[Ver más>](#)



LABORATORIO DE ENTRENAMIENTO



Laboratorio de entrenamiento

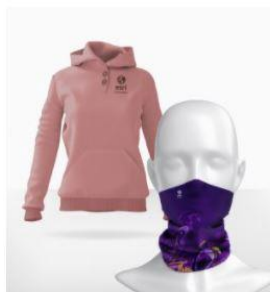
El laboratorio de entrenamiento es un espacio de aprendizaje virtual guiado por instructor, donde podrá mejorar sus habilidades en ArcGIS.

Conozca los 6 laboratorios en los que usted puede participar registrándose [aquí](#).

GeoTienda

Por primera vez, este año lanzamos nuestra GeoTienda en línea. Como todos los años tendremos variedad de productos y diseños para nuestra comunidad de usuarios GIS. Explora, escoge y compra productos para recordar por qué con mapas interconectamos nuestro mundo.

[Visitar GeoTienda>](#)



Información de la CUE 2020 minuto a minuto

Visite nuestras redes sociales y siga minuto a minuto todas las novedades y charlas que tenemos preparadas para usted y su sector.



[Manténgase informado](#)

Bogotá | (1) 650 1550 | Cll. 90 # 13 - 40

Cali | (2) 489 0617 | Av. 4 Norte # 7N - 46 Local 335 Oficina 8

Medellín | (4) 226 6657 | Cll. 16 # 41 - 210

¿Necesita una cotización? [Agende una cita telefónica](#)

Copyright © 2020 Esri Colombia. Todos los derechos reservados.
[Esri.co](#) | [Unsubscribe](#)

