

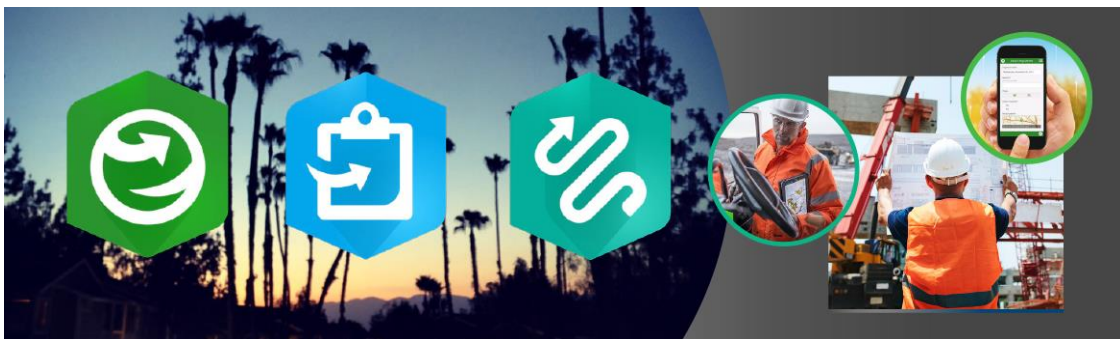
GEO Letter

Diciembre | 2020

Feliz Navidad

Comunidad SIG | Manténgase actualizado en ArcGIS

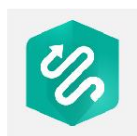
Entérese de las novedades de la plataforma, eventos próximos, soluciones SIG, implementación de nuestro software en casos de éxito de continuidad, recuperación y reapertura empresarial post COVID-19.



Aviso de retiro de ArcGIS Collector, ArcGIS Explorer y ArcGIS Tracker

ArcGIS Field Maps se lanzó en octubre de 2020 y reemplaza la funcionalidad de ArcGIS Collector, ArcGIS Explorer y ArcGIS Tracker en las plataformas móviles iOS y Android. Estos productos (Collector, Explorer, Tracker) están actualmente disponibles para descargar y son totalmente compatibles; sin embargo, se retirarán en diciembre de 2021. Conozca más en nuestro blog y página de ArcGIS Field Maps

Ver más [Colombia](#) | [Ecuador](#) | [Panamá](#)



ArcGIS Tracker
Conozca lo que pasa en campo



ArcGIS Workforce
Coordinación de la fuerza de trabajo en campo



ArcGIS GeoPlanner
Planificación basada en datos que atraen a su audiencia



ArcGIS Experience Builder
Una nueva manera de construir aplicaciones web



ArcGIS Maps for Adobe Creative Cloud
Diseño con mapas basados en datos



ArcGIS Maps for Microsoft Power BI
Lleve sus visualizaciones de mapas al siguiente nivel

Novedades de producto | Noticias



Noticias



Software Esri será una ayuda para distribuir las vacunas contra el COVID-19 en la región

[Ver más](#)



Esri Colombia, proveedor destacado por ISA

[Ver más](#)



La tecnología detrás de una nueva Revolución Agrícola

[Ver más](#)

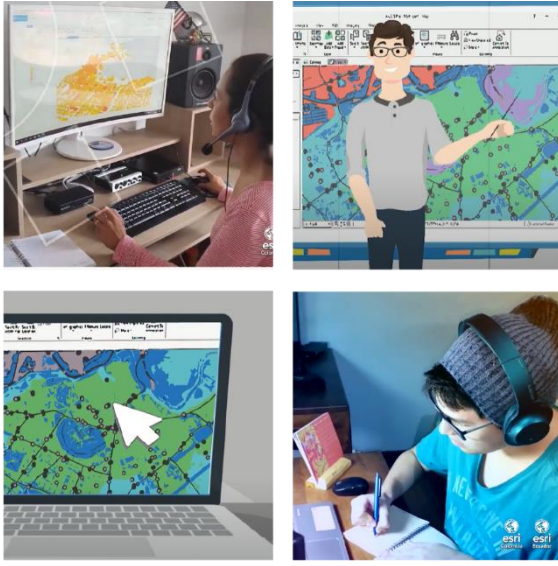


¿Cómo llegarán las primeras vacunas a las personas que más lo necesitan?

[Ver más](#)

Entrenamiento | Capacítense con nosotros

Explore nuestra [tienda de entrenamiento virtual](#) y seleccione el curso que se ajuste más a sus necesidades.



Catálogo de entrenamiento 2021

Las opciones de capacitación de Esri, enseñan las habilidades de solución de problemas de SIG y las mejores prácticas para llevar a cabo tareas y flujos de trabajo SIG. Lo invitamos a consultar el catálogo de cursos del 2021.

Catálogos
[Colombia](#) | [Ecuador](#) | [Panamá](#)



Productos y servicios de entrenamiento

El centro de entrenamiento de Esri ofrece cursos especializados en el uso de la plataforma ArcGIS. Brindamos una gran variedad de opciones y modalidades de formación.

[Conocer metodología](#)

Capacitación

Cronograma cursos virtuales
I semestre

Cronograma de entrenamiento

Prográmese desde ya y participe en los cursos virtuales guiados por instructor del 2021.

[Más información](#) | [Contáctenos](#)



Nueva actualización de StreetMap premium

Verifique que esté vigente su suscripción. Descargue la nueva versión desde [My Esri](#). Coloque el caso en soporte para recibir la nueva llave.

[Ver más](#)

Reviva el webinar "Vea el cambio, cambie el mundo"

Descubra las novedades en la constelación de Planet y diferentes herramientas para la administración, procesamiento y análisis de cambios y Deep Learning a partir de imágenes Planet y SkySat.



Convierta los datos en información de valor para la toma de decisiones informadas.

[Ver webinar](#)



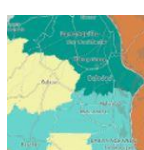
Conozca y utilice lo nuevo de Living Atlas of the World

El pasado 8 de diciembre se realizó la actualización de información de población y poder adquisitivo para Colombia en el Living Atlas of the World. Este servicio está disponible a nivel de **departamento y municipio**, lo que permite generar mayor detalle en su analítica y aplicaciones específicas de su organización. **Contenido exclusivo para usuarios con cuenta de ArcGIS Online.**

Recursos para usted en Living Atlas of the World

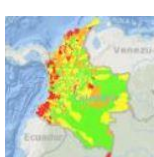


Promedio de hogares en Colombia (Average Household Size in Colombia)
[Ver más](#)

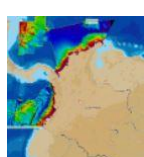


Poder adquisitivo de los hogares en Colombia (Purchasing Power per Capita in Colombia)
[Ver más](#)

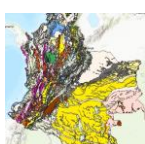
Living Atlas of the World cuenta con información curada y lista para usar de diferentes usuarios. Para Colombia existe información relevante como:



Ministerio de Salud
[Ver más](#)



Autoridad Marítima Colombiana
[Ver más](#)



Servicio Geológico Colombiano
[Ver más](#)



Transmilenio
[Ver más](#)

Y Esri Colombia con diferentes capas como: Censo Población y Vivienda 2018, puntos de interés entre otros.

[Ver más](#)

Esri Colombia | Bogotá | (1) 650 1550 | Cll. 90 # 13 - 40

Esri Ecuador | + 593 (2) 450 0230 | Esquina Av. 6 de Diciembre N 34-360 y Portugal, Edificio Zyra

Esri Panamá | + 507 303 2756 | Calle Luis Bonilla Edificio 118A Y B Ciudad del Saber, Panamá
Copyright © 2020 Esri Colombia, Esri Ecuador y Esri Panamá. Todos los derechos reservados.

[Esri.co](#) | [Esri.com.ec](#) | [Esri.pa](#) | [Unsubscribe](#)



esri Colombia



esri Panamá



esri Ecuador

