

# GEOLetter

Febrero | 2021

## Entrenamiento | Capacítense con nosotros

Explore nuestra [tienda de entrenamiento virtual](#) y seleccione el curso que se ajuste más a sus necesidades.

Curso del mes

### ArcGIS Online

#### Flujos de trabajo esenciales

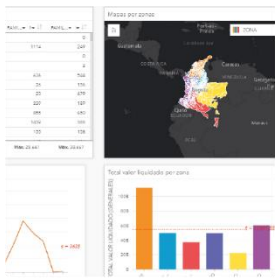
Curso virtual guiado por instructor  
17 - 18 Feb 2021



### [Curso del mes | ArcGIS Online Essential Workflows](#)

Aprenda a descubrir, usar, crear y compartir proyectos con contenido geográfico, inteligencia comercial e impacto visual. Aumente sus conocimientos en ArcGIS Online específicamente en los flujos de trabajo.

[Ver más Colombia](#)   [Ver más Ecuador](#)   [Ver más Panamá](#)

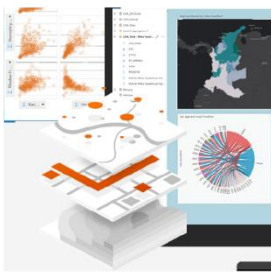


### Nuevos laboratorios GRATUITOS de entrenamiento Esri

Fecha: 18 de febrero

El laboratorio de entrenamiento es un espacio de aprendizaje virtual guiado por instructor. Trabjará con ArcGIS Insights para realizar análisis exploratorio de sus datos de manera interactiva convirtiendo sus **datos tabulares y espaciales** en información.

[Regístrase](#)



### Catálogo de cursos Entrenamiento 2021

Nuestro catálogo de cursos de entrenamiento para el 2021 ya está listo. Conozca todas las oportunidades de aprendizaje disponibles.

[Ver catálogo Colombia](#)  
[Ver catálogo Ecuador](#)  
[Ver catálogo Panamá](#)

## Comunidad SIG | Manténgase actualizado en ArcGIS

Entérese de las novedades de la plataforma, eventos próximos, soluciones SIG, implementación de nuestro software en casos de éxito de continuidad, recuperación y reapertura empresarial post COVID-19.



### Ya están disponibles las soluciones para la distribución de la vacuna contra el coronavirus

El logro de altas tasas de vacunación contra la enfermedad por coronavirus 2019 (COVID-19) requiere de una campaña de educación pública sólida y transparente, que brinde información precisa sobre la vacuna, avances en el plan de distribución y la orientación necesaria para acceder a una vacuna.

[Conocer más](#)

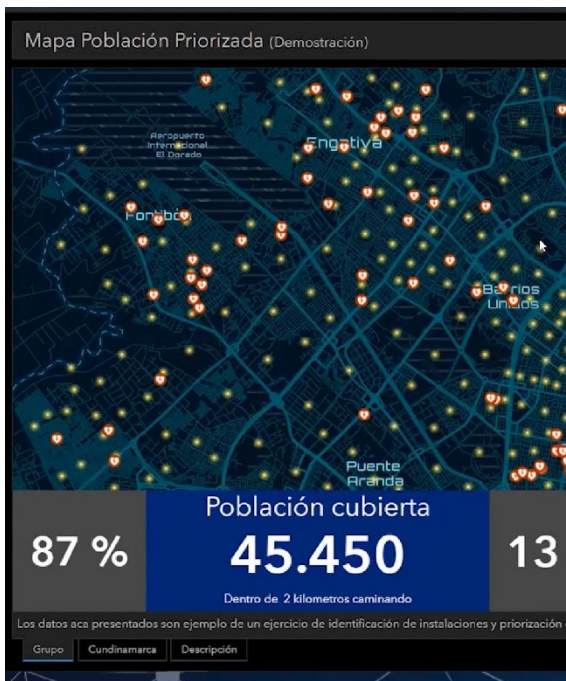




## Distribución de la vacuna COVID-19

Con el objetivo de ayudar a las entidades gubernamentales y del sector de la salud, se han diseñado una serie de herramientas que atiendan el proceso de vacunación de forma completa.

[Solicitar asesoría](#)



## Reviva nuestro webinar: Estrategias geográficas para implementar el Plan Nacional de Vacunación

Conozca como ArcGIS le permitirá a las entidades involucradas en el proceso **centralizar** los datos de la población vacunada, **reportar** diariamente a las entidades reguladoras, **controlar** inventarios, **mantener** una comunicación efectiva y en tiempo real con la comunidad.

[Ver webinar completo](#)



## El papel de los SIG en la conservación del océano Livestream

18 de febrero  
[Únase virtualmente](#)

Sea parte de la conversación. Envíe sus preguntas para el científico Dawn Wright, y la educadora certificada de **National Geographic**, Sandra Turner, para su discusión en vivo sobre el papel de los SIG en la conservación de los océanos.

[Registrarse](#)

## Webinar ArcGIS Survey123

### Aprende a Generar Informes

Febrero 18 | 10:00 a.m.

## Serie de Webinars | ArcGIS Survey123

Durante los meses de **febrero** y **marzo** continuaremos con nuestra serie de talleres virtuales gratuitos de **Survey 123** con expertos de Esri. En cada taller se realizarán **ejercicios prácticos** utilizando la aplicación. Únase a nosotros cada **jueves** y aprenda a sacarle provecho a sus datos con Survey123.



Febrero 04  
Realice su primer formulario digital  
[Ver memorias](#)



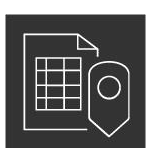
Febrero 11  
Automatice flujos de trabajo  
[Ver memorias](#)



Febrero 18  
Aprende a generar informes



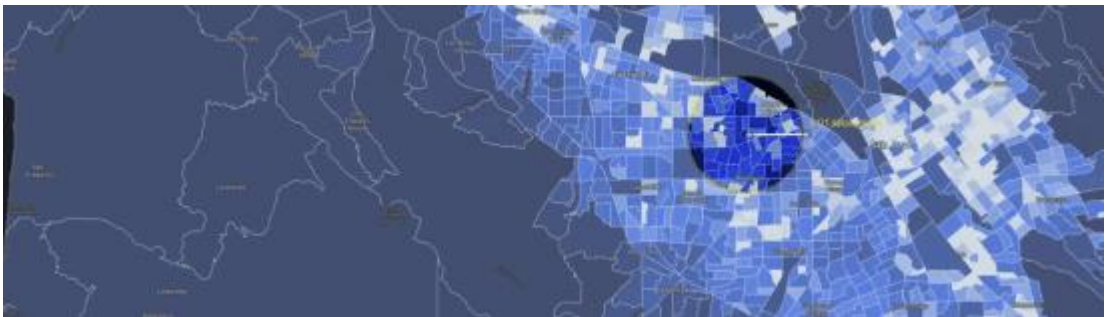
Febrero 25  
Descubre la aplicación móvil



Marzo 04  
Crea formularios avanzados



Marzo 11  
Inspecciona activos de campo



## Presentamos ArcGIS Platform

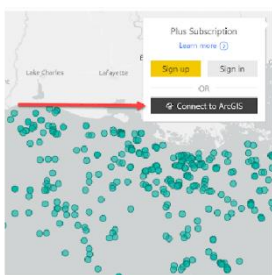
ArcGIS Platform es una plataforma como servicio (*Platform as a Service - PaaS*) basada en la **localización**.

Lo invitamos a explorar nuestro **nuevo producto PaaS** para crear (y mejorar) aplicaciones asombrosas que lo diferenciarán de su competencia.

Con este nivel de acceso, puede crear soluciones innovadoras utilizando el conjunto más completo y de mayor calidad para **servicios de ubicación, datos y herramientas de mapeo**.

[Ver más](#)

[Crear cuenta de desarrollador gratuita](#)



## Webinar Cree mapas llamativos dentro de Power BI con ArcGIS

Fecha: 24 de febrero  
Hora: 2:00 p.m. - 3:00 p.m.



ArcGIS for Power BI es una herramienta de visualización de datos personalizada integrada en Microsoft Power BI que brinda capacidades de mapeo a sus informes y paneles.

[Registrarse](#)

## Novedades de producto | Noticias

### Productos

#### Conozca ArcGIS Field Maps

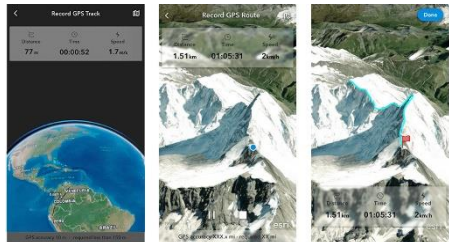


Consulte la **Guía de migración de ArcGIS Field Maps** y **Migrando a ArcGIS Field Maps** para obtener más información sobre lo que debe considerar al realizar la transición desde Collector, Explorer y Tracker a Field Maps.

[Ver más](#)

[Ver video](#)

#### Novedades en la aplicación ArcGIS Earth Mobile



ArcGIS Earth es una experiencia 3D interactiva para **planear, visualizar y evaluar** eventos en el mundo. Es una herramienta **gratuita** y fácil de usar que proporciona conocimiento de la situación en dispositivos móviles y de escritorio para mejorar la toma de decisiones.

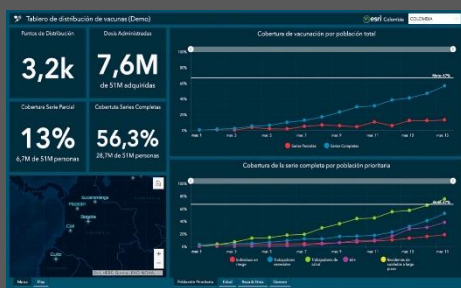
[Ver más](#)

## Noticias



### Inteligencia geográfica, ayuda clave para el proceso de vacunación

[Ver más](#)



### Georreferenciación, herramienta determinante en la lucha contra la pandemia

[Ver más](#)



### Poner a trabajar la IA y la inteligencia de localización

[Ver más](#)



## Novedades de ArcGIS StoryMaps



Esta versión de febrero incluye más de 1000 fuentes para crear temas de Google Fonts, la capacidad de crear recorridos de mapas a partir de datos de ArcGIS y un nuevo bloque de galería de imágenes.

[Ver más](#)

Para obtener más detalles de productos  
[Consultar blog de ArcGIS](#)



Localice y visualice la información de su cultivo

[Ver más](#)

Esri Colombia | Bogotá | (1) 650 1550 | Cll. 90 # 13 - 40

Esri Ecuador | + 593 (2) 450 0230 | Esquina Av. 6 de Diciembre N 34-360 y Portugal, Edificio Zyra

Esri Panamá | + 507 303 2756 | Calle Luis Bonilla Edificio 118A Y B Ciudad del Saber, Panamá  
Copyright © 2020 Esri Colombia, Esri Ecuador y Esri Panamá. Todos los derechos reservados.

[Esri.co](#) | [Esri.com.ec](#) | [Esri.pa](#) | [Unsubscribe](#)

 **esri** Colombia  **esri** Panamá  **esri** Ecuador

Certificados por:

