

GEOLetter

Septiembre | 2021



[Calendario de eventos](#)

[CUE 2021](#)

[GeoTienda](#)

[Experiencias](#)

[Agenda CUE](#)

Esri en los medios | Noticias

LA NOTA ECONÓMICA

Alfabetización espacial, cada vez más cerca de ocupar el lugar de privilegio que le corresponde

[Ver noticia](#)



Presentan la aplicación 'Contador de Árboles' para fortalecer la transformación digital

[Ver más](#)

Eventos destacados del mes

[Ver calendario](#)



Acceda a todo el contenido de la Esri CUE 2021

Hemos lanzado nuestra plataforma de la Conferencia para que tenga acceso a todo el contenido que tenemos este año preparado.



Galería de mapas

Vote en la galería de mapas por su favorito.

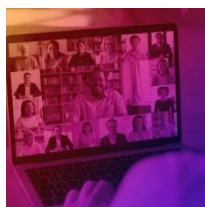
[Votar](#)



Planeta Esri 21 de Sep - 8:00 a.m.

El evento pensado para los desarrolladores.

[Participar](#)



Laboratorio de entrenamiento

Ingresa a la agenda y aparte un espacio de aprendizaje virtual gratuito.

[Participar](#)



Aliados

Conozca los aliados estratégicos de Esri.

[Ver más](#)

[Regístrese | Conozca la agenda](#)



Keynote Speakers | Conozca nuestros invitados especiales

Llevamos más de 50 años comprometidos con la conservación de nuestro planeta e interviniendo en soluciones que ayuden a protegerlo.



Este año resaltamos el trabajo de diferentes iniciativas y entidades que están comprometidas con la Creación de un Futuro Sostenible con SIG.

Pablo Leyva: Experto en temas ambientales
Luz Marina Mantilla: Directora SINCHI
Andrés González: Exembajador de Colombia ante la OEA.
Felipe Ramírez: Gerente General TransMilenio.

[Ver más](#)



- ¡Visite la GeoTienda, hasta hoy reciba un 5% Dcto. en productos!

- 35% de Dcto. en GeoBooks, ¡Aproveche solo por este 24 de septiembre nuestro #BlackFriday!

[Colección CUE 2021](#)



Adquiera ArcGIS Personal Use + Bono de descuento en GeoTienda

Promoción válida durante la CUE 2021*

[Visitar GeoTienda](#)



40% Dcto. en cursos programados para octubre

Descuento válido únicamente para compras en la nuestra tienda virtual.

[Visitar GeoTienda](#)

Charlas destacadas



Asista a la temática sobre Infraestructura Geoespacial para la Administración del Territorio
22 de sep - 2:45 p.m. a 3:45 p.m.

No se pierda las charlas de Alcaldía de Sesquilé, Panavac, IGAC, Gobernación de Cundinamarca, entre otras, reunidas en la temática de Infraestructura Geoespacial para la Administración del Territorio.

Conozca cómo estas organizaciones crean infraestructuras geoespaciales que amplían las funciones de uso del territorio y permiten un manejo eficiente, promoviendo la protección y preservación del medio ambiente.

[Participar](#)



Participe en la temática de Seguridad aplicada: logrando un futuro sostenible
22 de sep - 4:05 p.m. a 5:05 p.m.

Tiene una cita con Policía Nacional de Colombia, Secretaría Distrital de Seguridad, EPM y DIMAR, entre otros, para descubrir cómo estas organizaciones garantizan la seguridad, la convivencia y la atención de emergencias, a través de la inteligencia de la localización y la analítica geoespacial.

[Participar](#)

Entrenamiento gratuito en la CUE 2021

Explore nuestros laboratorios dentro de la CUE 2021 y seleccione el que se ajuste más a sus necesidades e intereses:

Laboratorio 1: Optimice sus flujos de trabajo en campo con ArcGIS Field Maps - 21 de septiembre - 1:00 p.m. - 2:00 p.m.

Laboratorio 2: Analicé sus datos geográficos listos para compartir con ArcGIS Pro. - 24 de septiembre - 9:40 a.m. - 10:40 a.m.

Laboratorio 3: Mejore la visualización de sus datos geográficos con ArcGIS Online. 28 de septiembre 10:00 a.m. - 11:00 a.m.

Laboratorio 4: Genere y publique información para tomadores de decisiones con Experience Builder. - **01 octubre** 10:00 a.m. - 11:00 a.m.

No requiere registro anterior, solo únase al que más le guste en el horario dispuesto.

[Asistir](#)



Siga el minuto a minuto de la Conferencia e interactúe con el contenido y actividades preparadas

Etiquétenos con el *hashtag* **#EsriCUE2021** en todas las redes sociales.

Trabaje con nosotros

Convocatorias:



[Ingeniero de Desarrollo](#)



[Consultor SIG](#)



[Ingeniero de propuestas](#)

[Ver más](#)

Esri Colombia | Bogotá | (1) 650 1550 | Cl. 90 # 13 - 40

Esri Ecuador | + 593 (2) 450 0230 | Esquina Av. 6 de Diciembre N 34-360 y Portugal, Edificio Zyra

Esri Panamá | + 507 303 2756 | Calle Luis Bonilla Edificio 118A Y B Ciudad del Saber, Panamá
Copyright © 2020 Esri Colombia, Esri Ecuador y Esri Panamá. Todos los derechos reservados.

[Esri.co](#) | [Esri.com.ec](#) | [Esri.pa](#) | [Unsubscribe](#)

 **esri** Colombia  **esri** Panamá  **esri** Ecuador



Certificados por: