

GEOLetter

Noviembre | 2021



GISday

[Calendario de eventos](#)

[GISday 2021](#)

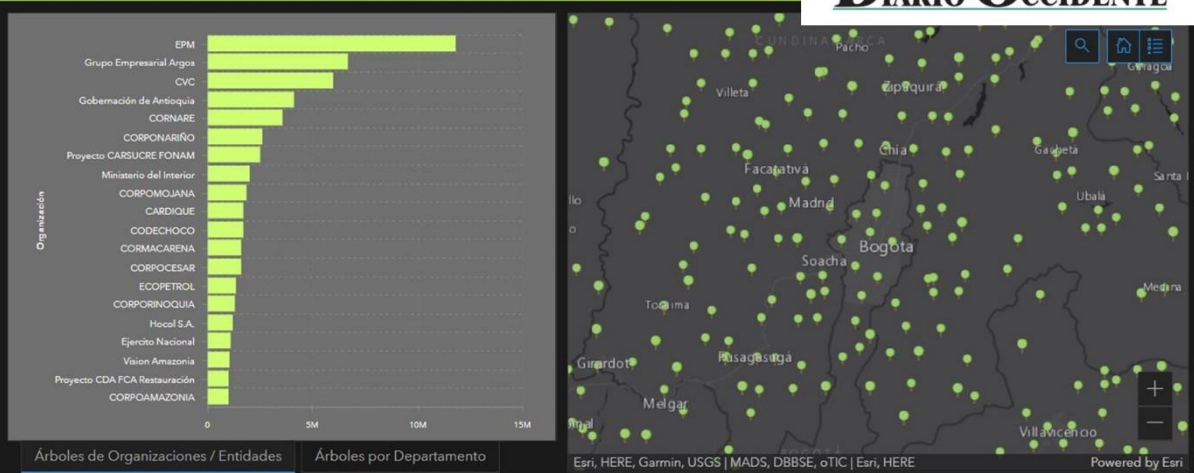
[GeoTienda](#)

[Entrenamiento](#)

[Casos de éxito](#)

Esri en los medios | Noticias

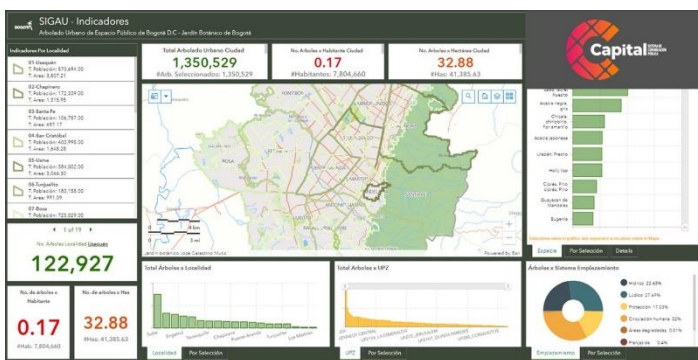
Contador de Árboles Organizaciones



DIARIO OCCIDENTE

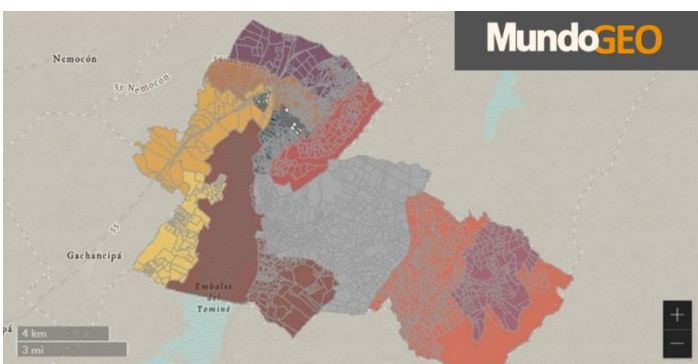
Ciudadanos pueden reportar árboles sembrados con el Contador de Árboles, una aplicación geográfica sensacional.

[Ver noticia](#)



Estas son las localidades de Bogotá donde más árboles encuentras

[Ver noticia](#)



Catastro Multipropósito en el Municipio de Sesquilé, en Colombia

[Ver noticia](#)

Eventos destacados del mes

[Ver calendario](#)

¿Qué es el GISday? **GISday** ¡Celebremos juntos todo el año!

¡En Esri celebramos el GISday todo el año, realice con nosotros su GISday, conozca cómo desde ya!

Celebramos el GIS Day todos los años para darle visibilidad a los proyectos relacionados con los SIG. Para conocer más acerca de la historia del GIS Day y como lo puede celebrar en su organización escríbanos a gisday@esri.co

¿Ya ha realizado un GIS Day este año? Regístrelo [aquí](#) y escríbanos a gisday@esri.co para recibir licencias de [ArcGIS Personal Use gratis](#).

[Más información](#)

Conozca 99 formas de celebrar el GISday [aquí](#)

Compartir sus mapas
 Pensar geográficamente
 Entender problemas reales
 Inspirar a otros
 Conectar

Ingrese a nuestras redes sociales y conéctese a los GISday programados:



Hoy 19 de noviembre



20 de noviembre



22 de noviembre



29 de noviembre



03 de diciembre



POPAYÁN

10 de diciembre



16 de diciembre



Hoy 19 de noviembre



Hoy 19 de noviembre



07 de diciembre



14 de diciembre



Fecha: *2021

¡Únase a esta gran celebración, participe con su entidad!

[Ver agenda](#)



WEBINAR Survey123 con integromat | 24 de noviembre

Automatice la recolección de datos en terreno: Survey123 e Integromat, ¡Asista a este nuevo webinar gratuito! 🙌 (en español)

[Registrarme](#)

WEBINAR Conociendo su territorio: charlas técnicas ArcGIS con datos del Norte de Colombia | 24 y 26 de noviembre

09:00 a.m. a 12:00 p.m.
Conocerá dónde encontrar Datos Abiertos y cómo trabajarlos con ArcGIS Pro y ArcGIS Online.

[Asistir](#)

Caso de éxito del mes

Sector: Gobierno Local

El Jardín Botánico lanza su geoportal SIGAU

¿Cuántos árboles hay en el espacio público de Bogotá? ¿Qué localidad es la más verde? ¿Cuál especie es la más común? Todos estos datos se registran en el tablero de control del Jardín Botánico de Bogotá, construido con software ArcGIS.



[Visitarlo](#)
[Caso de éxito](#)

Me gusta lo que veo! -----👍

Comunidad SIG



Su trabajo con ArcGIS lo puede llevar a la Esri UC 2022

Reconocemos su participación y entusiasmo en la comunidad académica implementando ArcGIS y queremos premiarlo.



Este programa busca reconocer a estudiantes, profesores e investigadores que aprovechen las herramientas del Sistema ArcGIS en sus labores académicas y de investigación.

[Requisitos](#)

Premios

Primer puesto:

Viaje a Esri UC 2022 (incluye tiquetes, hospedaje e inscripción a la conferencia). Si la UC 2022 es virtual, USD \$2.000.

Segundo puesto:

Viaje a Esri UC 2022 (incluye tiquetes e inscripción a la conferencia). Si la UC 2022 es virtual, USD \$1.000.



Organiza



18 Y 19 DE NOVIEMBRE

"Las Américas despiertan a la era de la digitalización"

9:00 a.m. a 2:00 p.m.

Certificados para participantes

Modalidad virtual en vivo por ZOOM

Declaración ambiental y sostenibilidad



En Esri estamos comprometidos con la ciudadanía global y su excelencia. Proveemos las herramientas necesarias para resolver los problemas más grandes en el mundo actual y construir un mundo más sostenible.

[Conocer más](#) | [Participar](#)

Drones y procesamiento de imágenes en un solo lugar, Esri y GEOMAP traen lo mejor de los dos mundos



Esri y GEOMAP traen lo mejor de los dos mundos. Por esto generamos 3 paquetes premium. Cada paquete está diseñado para que nuestros **fanáticos de los drones e imágenes** saquen todo el provecho de estos 2 mundos y potenciar el poder de la analítica.

[Ver más](#)
[Colombia](#) | [Ecuador](#) | [Panamá](#)

Bronce
procesamiento de imágenes a otro nivel

Plata
proyectos con lo mejor de ArcGIS y los drones

Oro
drones y procesamiento de imágenes

[Estoy interesado](#)

Business Partners

Nuestro grupo de Partners cuenta con varias especialidades que acreditan su experiencia y dedicación con Esri. Entre ellos se encuentran:



ArcGIS Online - Release Ready

[Conocer solución](#)



ArcGIS Online

[Conocer solución](#)



Release Ready

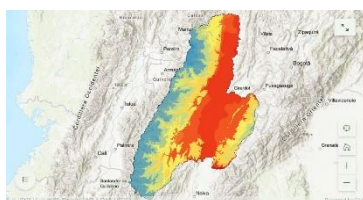
[Conocer solución](#)

Mapas protagonistas del mes



El tablero de control para el seguimiento del COVID-19 en Colombia supera los 19 millones de visitas.

[Visitar](#)



StoryMap Departamento del Tolima

[Visitar](#)



GeoTips Semillero GeoGeeks

[Visitar](#)

Trabaje con nosotros

Convocatorias:

[Ingeniero de Desarrollo](#)

[Ingeniero de Solución Sector: Medellín](#)

[Arquitecto de soluciones](#)

[Ingeniero de Soporte ISC](#)

[Technical Advisor](#)

[Ver más](#)

Esri Panamá | + 507 303 2756 | Calle Luis Bonilla Edificio 118A Y B Ciudad del Saber, Panamá
Copyright © 2020 Esri Colombia, Esri Ecuador y Esri Panamá. Todos los derechos reservados.

[Esri.co](#) | [Esri.com.ec](#) | [Esri.pa](#) | [Unsubscribe](#)



Certificados por:

